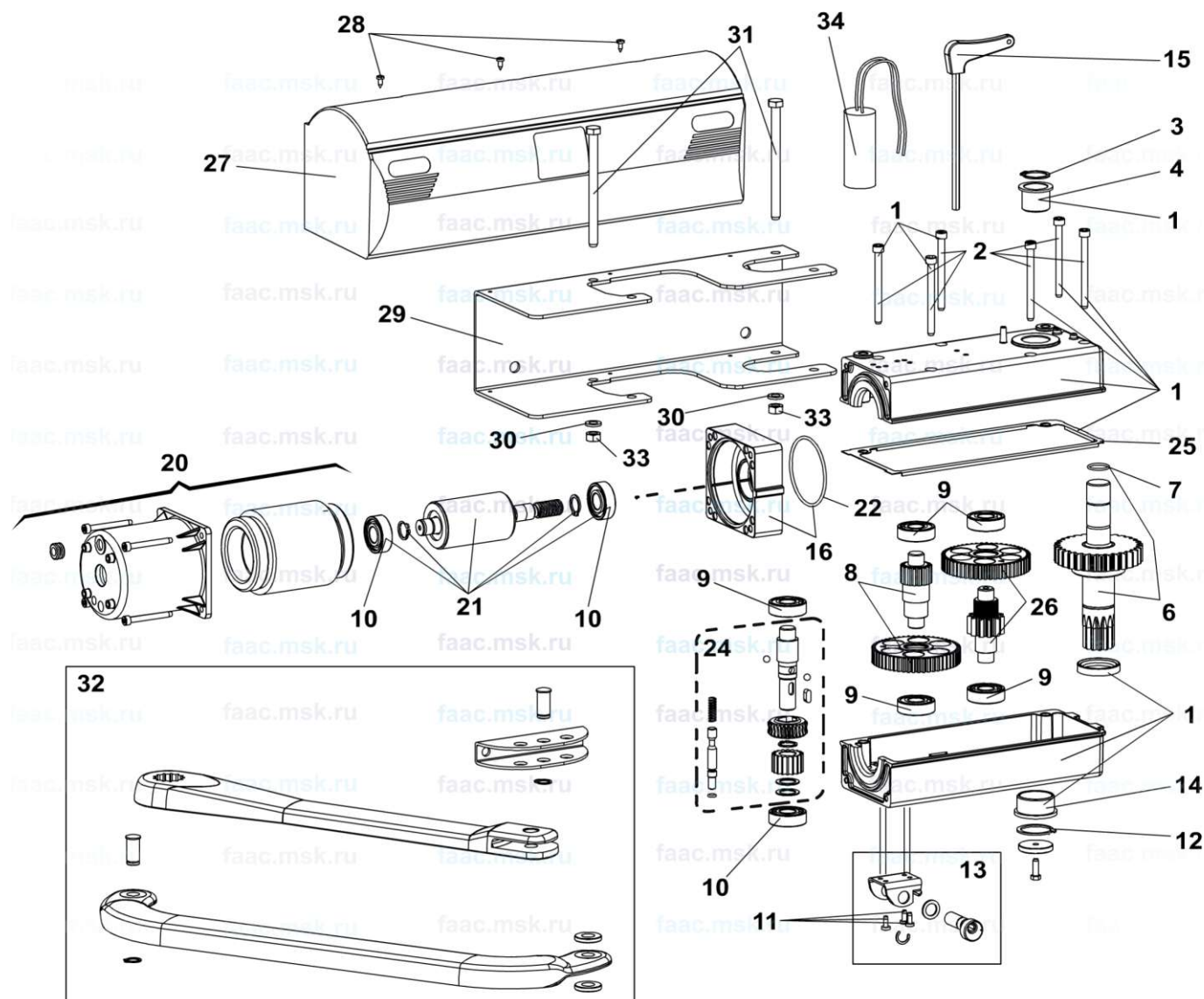


Автоматика для распашных ворот FAAC, привод рычажный для распашных ворот FAAC 390



Каталог запасных частей с чертежами FAAC 390



Автоматика для распашных ворот FAAC, привод рычажный для распашных ворот FAAC 390

Поз.	Артикул	К-во	Описание	Примечание
001	428283	1	390 Корпус привода	
002	701089	6	Болт 6X 70 5931 8.8 Z	
003	704028	1	Стопорное кольцо E 22 UNI 7435	
004	708026	1	Втулка	
006	63000856	1	Валы выходной и промежуточный, комплект для редуктора 390 серии	
007	7090210015	1	Прокладка 17.17X1.78 (2068)	
008	718002	1	390 Шестерни редуктора	
009	7070222	5	6202 Подшипник	
010	707025	3	Подшипник 6202 ZZ	
012	704041	1	Стопорное кольцо E30 UNI 7435	
013	63001855	1	Механизм разблокировки F0340	
014	708045	1	Выходная втулка редуктора	
015	713001	1	Ключ разблокировки для приводов 390, 550 серий	
016	63001145	1	Фланец крепления мотора	
020	746023	1	Статор с корпусом двигателя для приводов 390, 550 серий, 80X45X70 6PLG.900 230V	
021	746015	1	Ротор для 390, H.70	
022	XORA26206160	1	OR3243=MAT NB70 2.62X61.60	
024	409553	1	Вал разблокировки в сборе для приводов 390, 550 серий	
025	63001455	1	Прокладка корпуса редуктора для приводов 390, 550 серий	
026	63000856	1	Валы выходной и промежуточный, комплект для редуктора 390 серии	
027	727292	1	Кожух декоративный для привода 390 серии	
028	XVA05035095I	3	Крепеж 3.5x9.5 UNI6954 INOX A2	
029	722471	1	Пластина монтажная для привода 390 серии	
030	XRO02080020Z	2	Шайба RON.EL.GRW. D.8x2 UNI1751 ZNT	
031	XVT00F11100Z	2	Болт M8X110 UNI5737 ZINC.	
032	738705	1	390 Рычаги из алюминиевого сплава	
033	XDA01F10065Z	2	Гайка M8X1,25X6,5 UNI 5588 ZNC	
034	7601351	1	Конденсатор пусковой 8 мкФ, 400 В с проводами, UNIP.250MM	