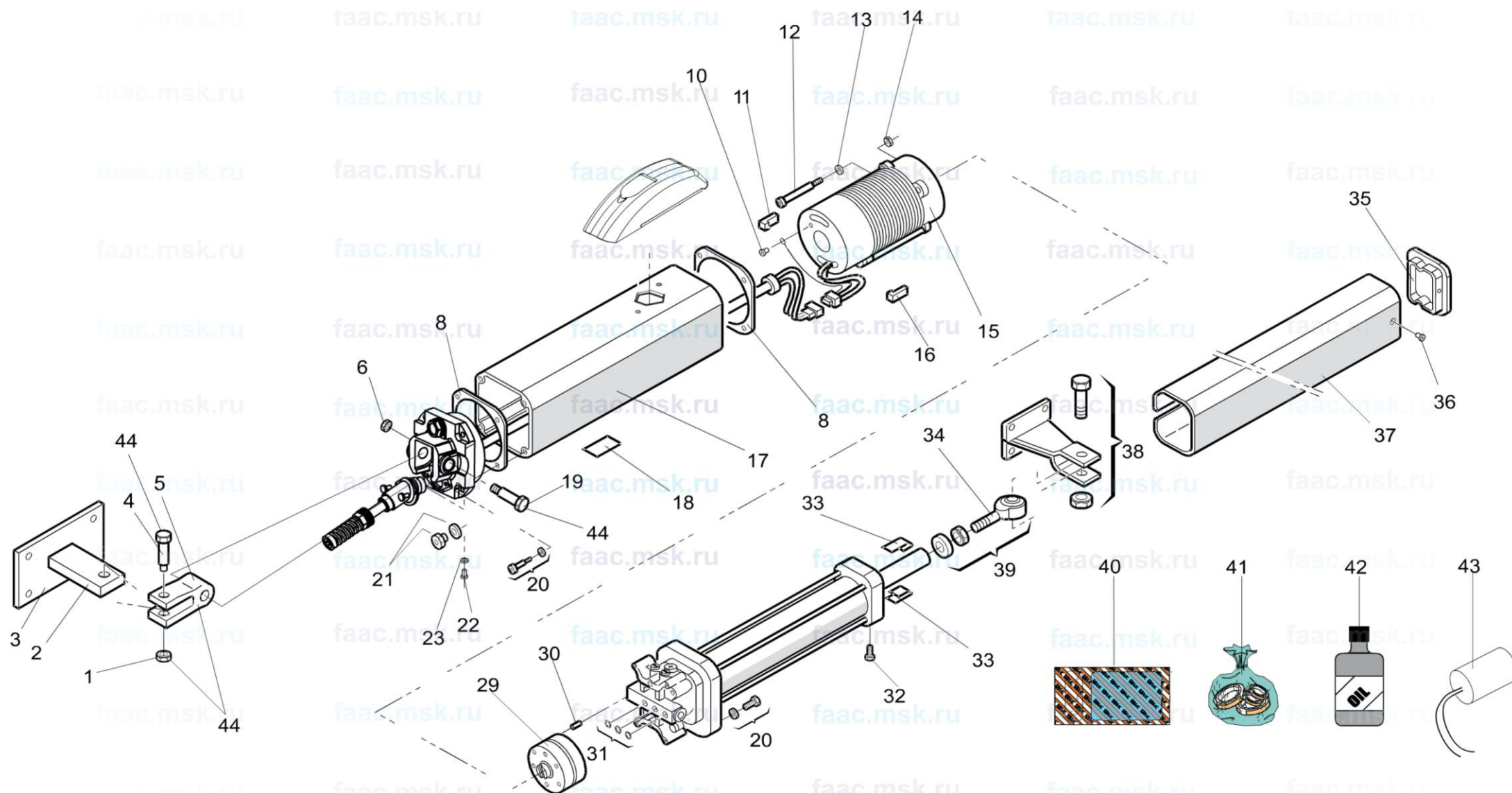


Автоматика для распашных ворот FAAC, привод для распашных ворот FAAC 422 CBAC



# Каталог запасных частей с чертежами FAAC 422 CBAC



Автоматика для распашных ворот FAAC, привод для распашных ворот FAAC 422 CBAC

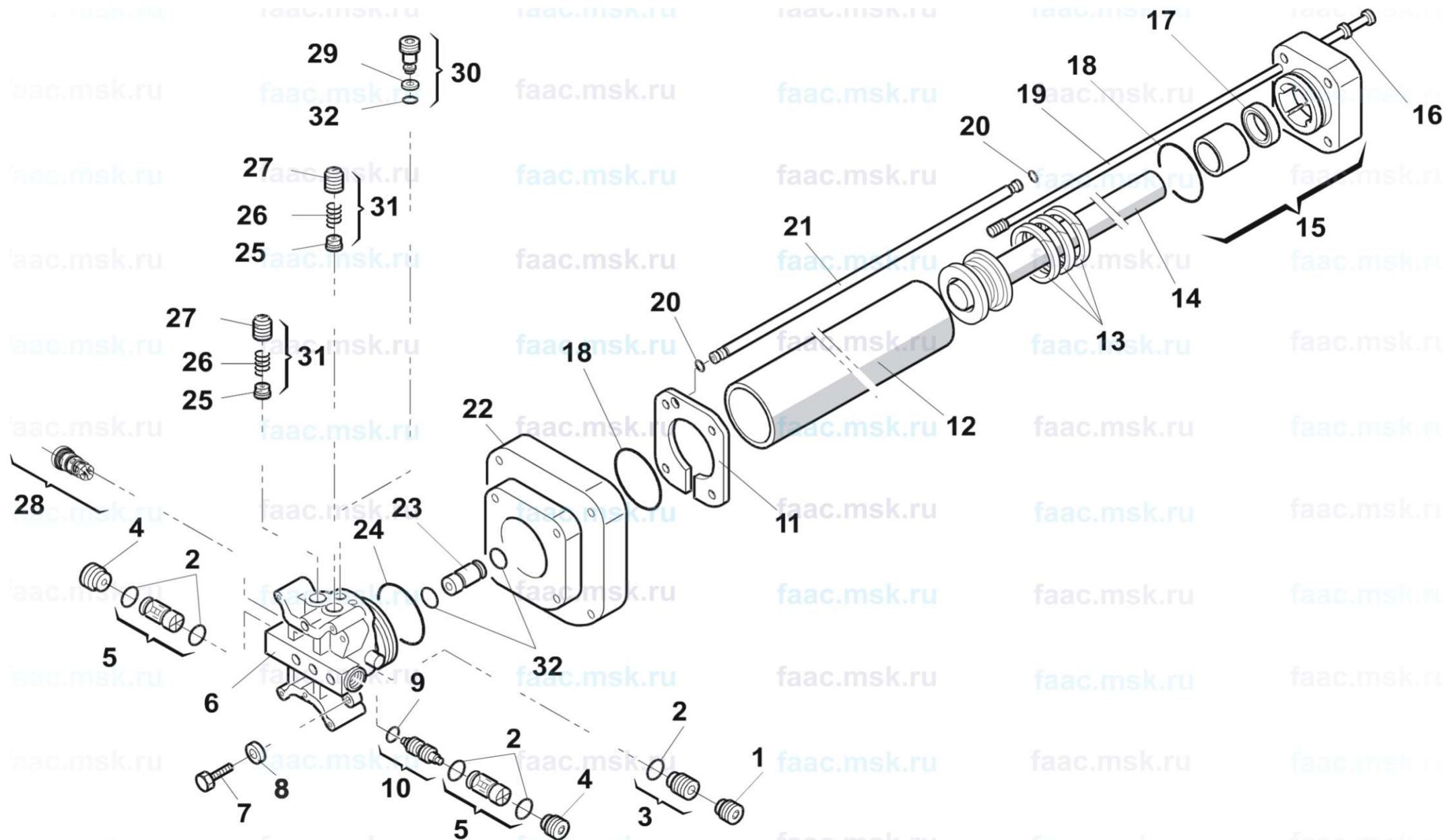
Поз.	Артикул	К-во	Описание	Примечание
001	702202	1	Гайка EX. 8 5589 5S	NF
002	7220015	1	Кронштейн задний крепления на столб для приводов 400, 402, 422 серий	RI
003	7284005	1	Пластина монтажа на бетонную колонну заднего кронштейна для приводов 400, 402, 422 серий	RI
004	7182075	1	Винт крепления задней вилки 400/402/413/415/422/S418	RI
005	7228015	1	Вилка задняя для приводов 400, 402, 422 серий	RI
006	702302	1	Гайка 8 7474 5S Z	NF
008	70991015	2	Уплотнение CENTENOL диаметр 80 для 400, 402, 422 серий	RI
010	701803	1	Винт TC TRILOBITE M4X10 с шайбой оцинкованный	
011	7119475	2	Вибрационный демпфер для приводов серии 400/402/422	
012	701006	4	Винт TCEI 4X 45 5931 8G	
013	703101	4	Гроверная шайба 4 1751 Z	
014	702003	4	Гайка ES. 4 5587 6S Z	
015	7700055	1	Двигатель для гидростанции приводов 400, 402, 422	
016	7119485	2	Вибрационный демпфер для приводов серии 400/402/422	
017	7161815	1	Корпус привода 422 с 2005г.	
018	7320065	1	Шильдик	
019	7182175	1	Длинный болт для приводов серии 400, 402, 422 серий	
020	701829	8	Шестигранный болт с гровером TC TORX M5X20	
021	7110015	1	Заглушка маслосливного отверстия с прокладкой	
022	701027	1	Болт крепления фланца моторов 400, 402, 422, 4X 20 5931 8G Z	
023	7094065	1	Шайба крепления фланца моторов 400, 402, 422	
029	3204425	1	Насос чугунный 1 л	
030	706152	2	Цилиндрический штифт 4x28 M6 соотв. DIN 6325	
031	7090010015	3	Комплект уплотнений OR 4.48X1.78 (2018)	
032	701405	1	Болт AUT.3,5X9,5 6954 AB N	
033	7260285	1	Антивибрационные прокладки	
034	7073035	1	Шарнир крепления штока к кронштейну створки для 422/450, M10	
035	7271545	1	Передняя крышка корпуса 402-422	
036	711402	1	Фиксатор передней защитной крышки	
037	7272125	1	Кожух декоративный для приводов 422 серий	
038	7220515	1	Кронштейн крепления передний привода 422	
039	4900605	1	Узел шарнирный для модели 422	
040	3900995	1	Принадлежности монтажные, комплект для приводов 422 серии	
041	490328	1	Прокладки и уплотнители, комплект для мотора 422	

## Каталог запасных частей с чертежами FAAC 422 CBAC



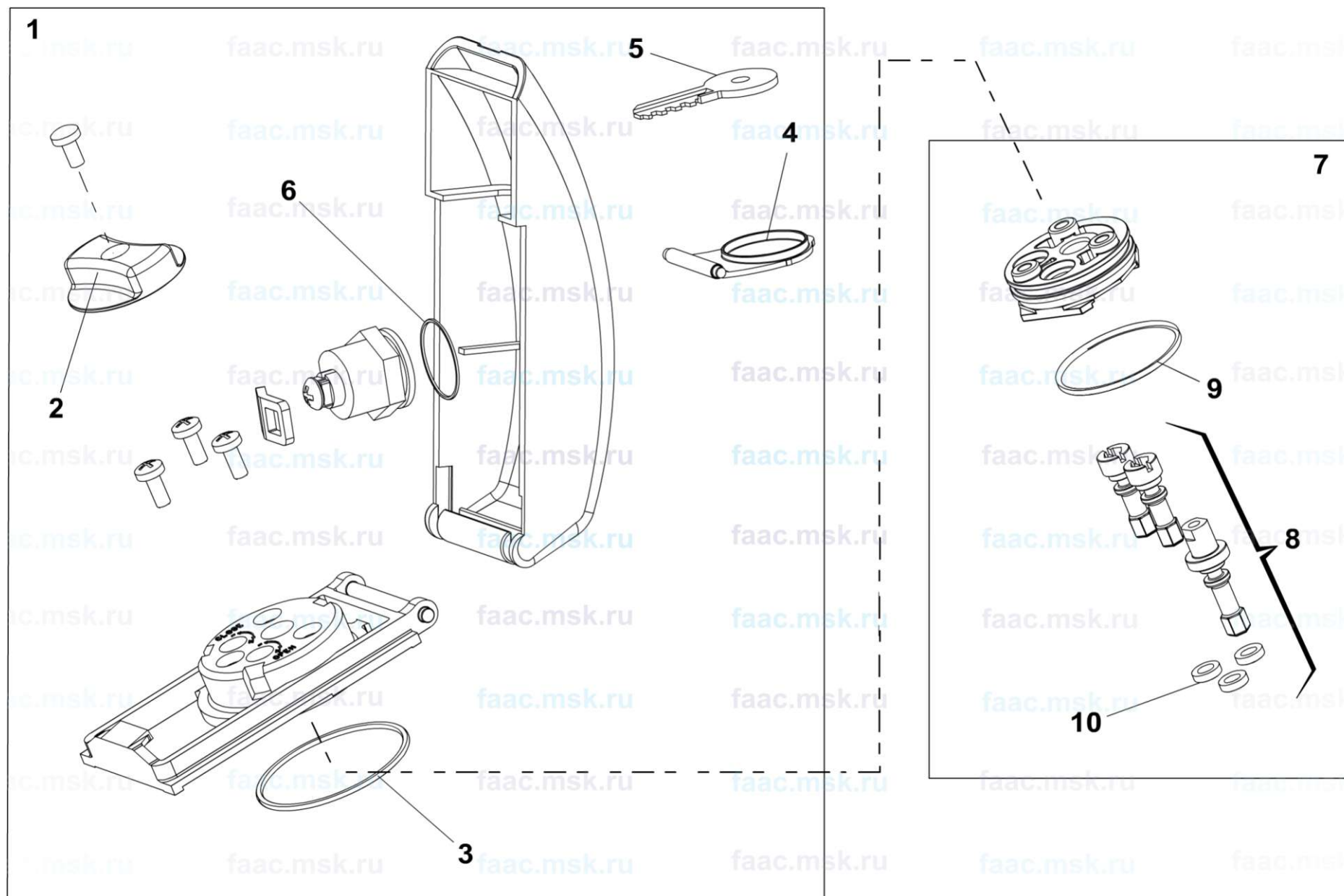
Автоматика для распашных ворот FAAC, привод для распашных ворот FAAC 422 CBAC

Поз.	Артикул	К-во	Описание	Примечание
042	714017	1.1	Гидравлическое масло FAAC HP OIL 1 л	
043	7601351	1	Конденсатор пусковой 8 мкФ, 400 В с проводами	
044	4900645	1	Вилка для распашных приводов алюминиевая комплект	



Автоматика для распашных ворот FAAC, привод для распашных ворот FAAC 422 CBAC

Поз.	Артикул	К-во	Описание	Примечание
001	7049135	1	Гайка стопорная всасывающего клапана	
002	7090050015	5	Уплотнение OR 10.82X1.78 (2043)	
003	4404065	1	Клапан всасывающий с пружиной	
004	7049005	2	Заглушка клапанов гидроблока	
005	4404085	2	Запорный клапан	
006	4994655	1	Блок клапанный для приводов 400, 422 серий	
007	701020	4	Болт 5X 40 5931 8G Z	
008	703007	4	Гальванизированная шайба	
009	7090300015	1	Уплотнение комплект OR 7.66X1.78 90 SHORE	
010	4180285	1	Игла стопорного клапана с уплотнительным кольцом	
011	7271555	1	Пластина примыкающая к защитному кожуху 402 422	
012	7366065	1	Цилиндр поршня	
013	7095035	1	Сальник 709503/K	
014	4350085	1	Поршень	
015	4994165	1	Фланец передний 422	
016	703204	1	Прокладка	
017	63000655	1	Кольцо уплотнительное выхода штока для приводов 402/422	
019	7230225	4	Шпилька стяжная картера привода 422	
020	7090635	2	Кольца уплотнительные перепускной трубки мотора 422, JE275, S700/800	
021	7361315	1	Перепускная трубка	
022	499449	1	Фланец передний гидростанции 422	
023	7361035	1	Масляная трубка	
024	7090360025	1	Кольцо уплотнительное 40.95X2.62	
025	7310315	2	Диск клапана Bu-Pass	
026	7210025	2	Пружина клапана Bu-Pass	
027	711021	2	Колпачек клапана Bu-Pass	
028	4404095	1	Клапан всасывающий	
029	7043055	1	Защитное кольцо	
030	4180195	1	Клапан разблокировки 400/422	
031	4180415	2	Клапан Bu-Pass алюминиевый колпачек	
032	7090280015	3	Кольцо уплотнительное 5.28X1.78	
033	7260285	2	Антивибрационные прокладки	



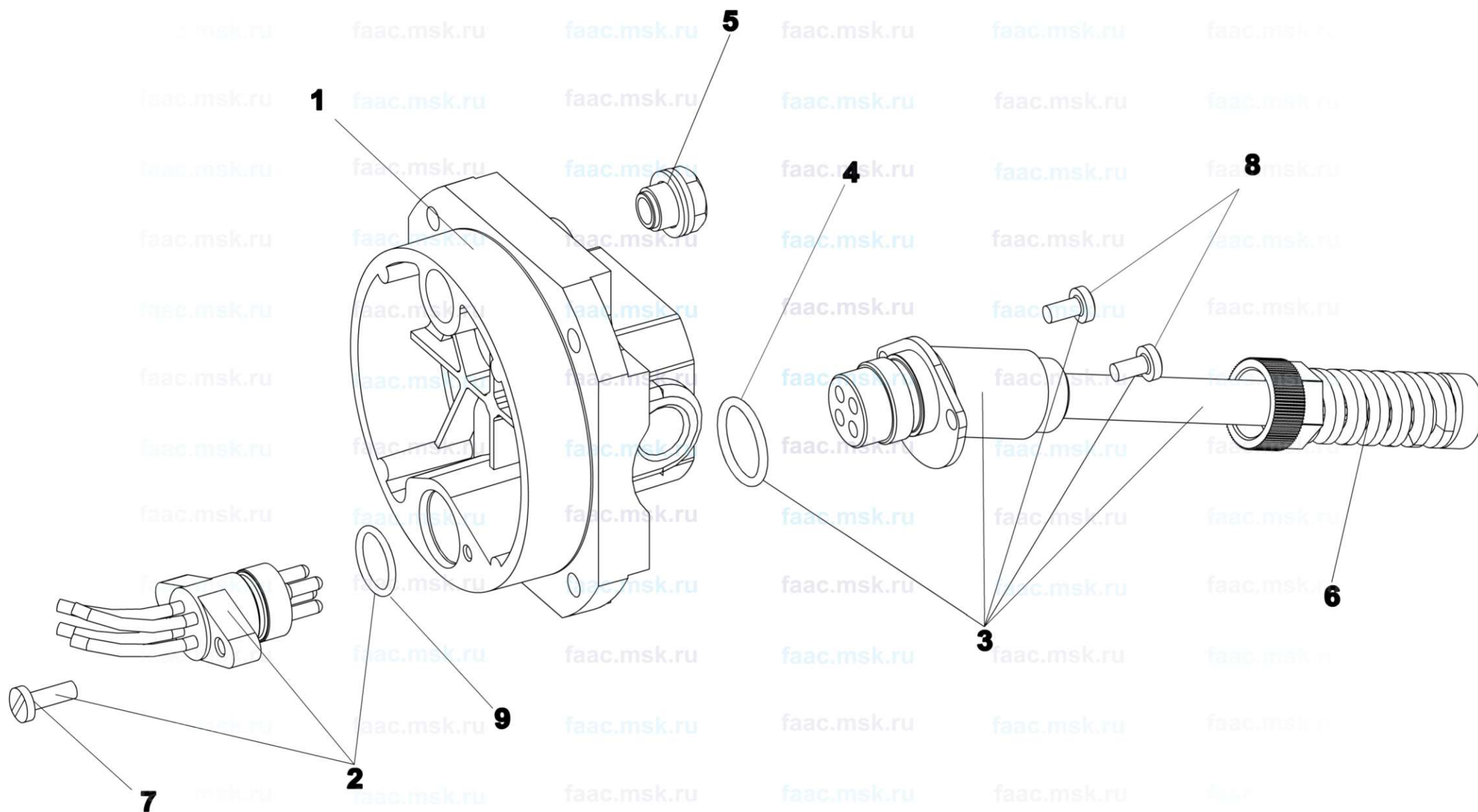
## Каталог запасных частей с чертежами FAAC 422 CBAC



Автоматика для распашных ворот FAAC, привод для распашных ворот FAAC 422 CBAC

Поз.	Артикул	К-во	Описание	Примечание
001	4185045	1	Рукоятка разблокировки в сборе для приводов 400, 422 серий с 2005г.	
002	7290445	1	Рукоятка ручного расцепителя для приводов серий 400, 422, 450 (с 2005 г.в.)	
003	7090865	3	Уплотнительное кольцо OR 41X1,78 (OR 2162)	
004	7275275	1	Крышка замка рукоятки разблокировки 400/422/450	
005	7131005	1	Ключ разблокировки	
006	7090895	1	Уплотнительное кольцо 21x2 N70B200V	
007	490326	1	Разблокировка, комплект, привода 400/422	
008	490327	1	Комплект BY-PASS для 400/422 с 2005 г.	
009	7090855	1	Уплотнительное кольцо OR 33,05X1,78 (OR 2131)	
010	7090845	1	Уплотнительное кольцо OR 4X2,5(OR 2500400)	

Автоматика для распашных ворот FAAC, привод для распашных ворот FAAC 422 CBAC



## Каталог запасных частей с чертежами FAAC 422 CBAC



Автоматика для распашных ворот FAAC, привод для распашных ворот FAAC 422 CBAC

Поз.	Артикул	К-во	Описание	Примечание
001	7171485	1	Фланец задний с кабельным вводом для приводов 400, 402, 422 серий	
002	417010	1	Кабель электромотора гидростанции с круглым разъемом	
003	4284065	1	Кабель питания с разъемом для приводов 400, 402, 422 серий	
004	7090895	1	Уплотнительное кольцо 21x2 N70B200V	
005	7110015	1	Заглушка маслосазивного отверстия с прокладкой	
006	7109135	1	Микровыключатель с рычагом 250 вольт 10 ампер	
007	701479	1	Болт UNI 8112-3X12 PZ/TT Z	
008	701466	2	Болт AUT. TRILOBITE M3X8 8112 C15 Z	
009	7090905	1	Уплотнительное кольцо 14,1x1,6(OR 1601410/ORM 0141-16)	