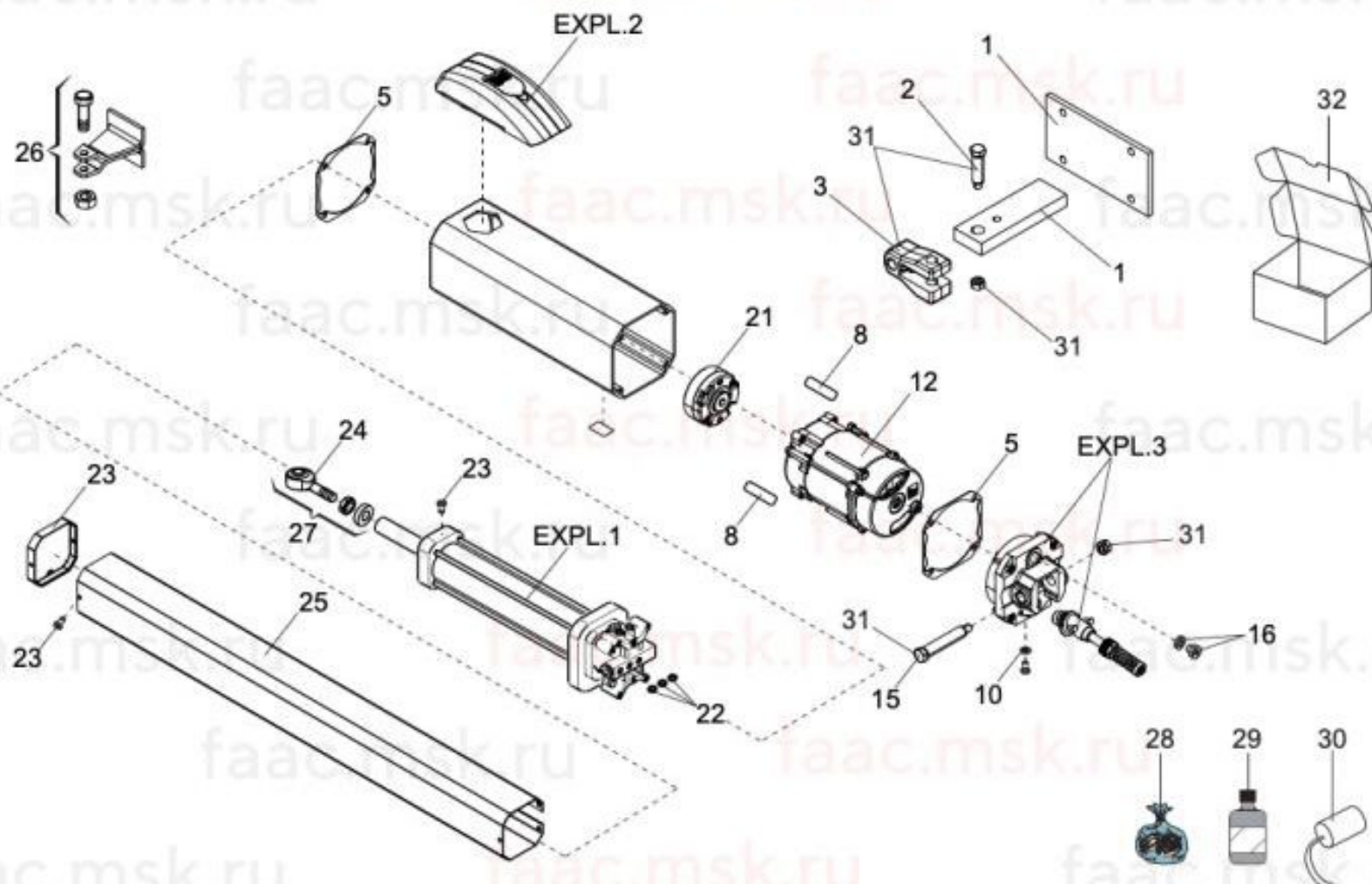


КАТАЛОГ ЗАПАСНЫХ ЧАСТЕЙ С ЧЕРТЕЖАМИ FAAC

ПРИВОД РАСПАШНЫХ ВОРОТ FAAC 422 SVC RED

FAAC



КАТАЛОГ ЗАПАСНЫХ ЧАСТЕЙ С ЧЕРТЕЖАМИ FAAC

ПРИВОД РАСПАШНЫХ ВОРОТ FAAC 422 SVC RED



| № | Артикул | Наименование | Кол-во |
|----|------------|-----------------------------------------------------------------------------|--------|
| 1 | 72840065 | Пластина монтажная для приводов FAAC 413, 415 серий | 1 |
| 2 | 7182075 | Болт крепления задней вилки для приводов FAAC 400, 402, 422, 413, 415, 418 | 1 |
| 3 | 7228015 | Вилка задняя для приводов 400, 402, 422 серий | 1 |
| 5 | 70991015 | Уплотнение для приводов FAAC 400, 402, 422 серий | 2 |
| 8 | 63003303 | Демпфер двигателя для привода FAAC 400/402/422 (20 шт.) | 1 |
| 10 | 7094065 | Шайба для приводов FAAC 400, 402, 422, 560 серий и шлагбаумов 615, 620, 640 | 3 |
| 12 | 7700055 | Двигатель гидростанции для приводов FAAC 400, 402, 422, 560 серий и | 1 |
| 15 | 7182175 | Длинный болт для приводов FAAC 400, 402, 422, 450 серий | 1 |
| 16 | 7110015 | Заглушка для приводов FAAC 746, 844, 400, 402, 422, 560 серий | 1 |
| 21 | 3204445 | Насос чугунный 1,5 л. для приводов FAAC 400 LN и шлагбаумов 615, 620, 640 | 1 |
| 22 | 7090010015 | Комплект уплотнений OR 4.48X1.78 (2018) для приводов FAAC 400, 402, 422, | 3 |

КАТАЛОГ ЗАПАСНЫХ ЧАСТЕЙ С ЧЕРТЕЖАМИ FAAC

ПРИВОД РАСПАШНЫХ ВОРОТ FAAC 422 СВС PED

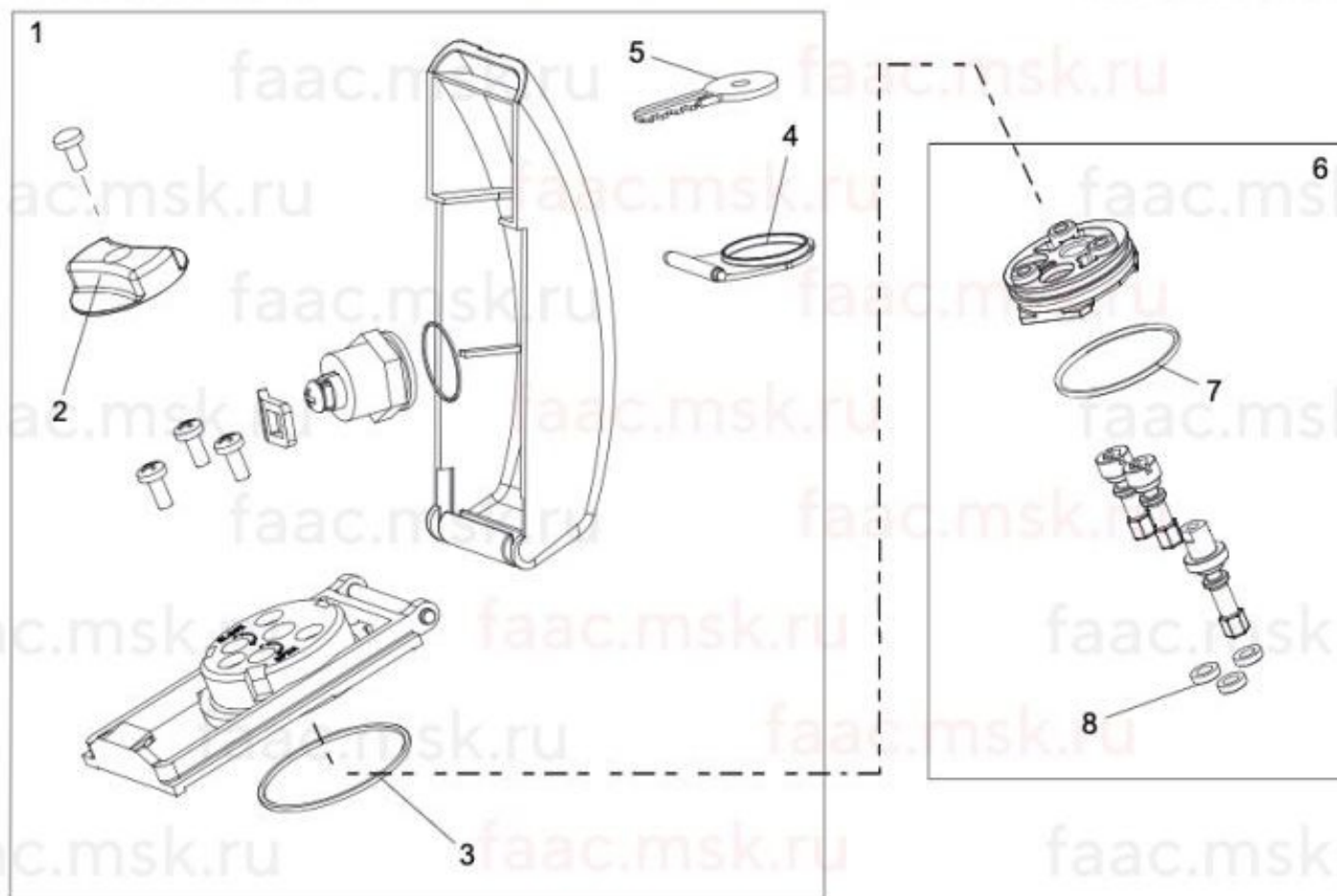


| № | Артикул | Наименование | Кол-во |
|----|----------|-------------------------------------------------------------------------|--------|
| 23 | 63003304 | Комплект аксессуаров для кожуха привода распашных ворот FAAC 402/422 | 1 |
| 24 | 7073035 | Шарнир крепления штока для приводов FAAC 422, 450 серии | 1 |
| 25 | 7272155 | Кожух декоративный для приводов FAAC 422 PED серии | 1 |
| 26 | 7220515 | Кронштейн передний для приводов FAAC 422 серии | 1 |
| 27 | 4900605 | Узел шарнирный для приводов FAAC 422 серии | 1 |
| 28 | 490328 | Прокладки и уплотнители для приводов FAAC 422 серии | 1 |
| 29 | 714017 | Гидравлическое масло FAAC HP OIL 1л | 2 |
| 30 | 7601351 | Конденсатор FAAC 8 мКф | 1 |
| 31 | 4900645 | Вилка комплект для приводов FAAC 400, 402, 422 серий | 1 |
| 32 | 63000631 | Комплект аксессуаров для привода распашных ворот FAAC 402/402/422/S450H | 1 |

КАТАЛОГ ЗАПАСНЫХ ЧАСТЕЙ С ЧЕРТЕЖАМИ FAAC

ПРИВОД РАСПАШНЫХ ВОРОТ FAAC 422 CVC RED

FAAC



КАТАЛОГ ЗАПАСНЫХ ЧАСТЕЙ С ЧЕРТЕЖАМИ FAAC

ПРИВОД РАСПАШНЫХ ВОРОТ FAAC 422 CVC RED

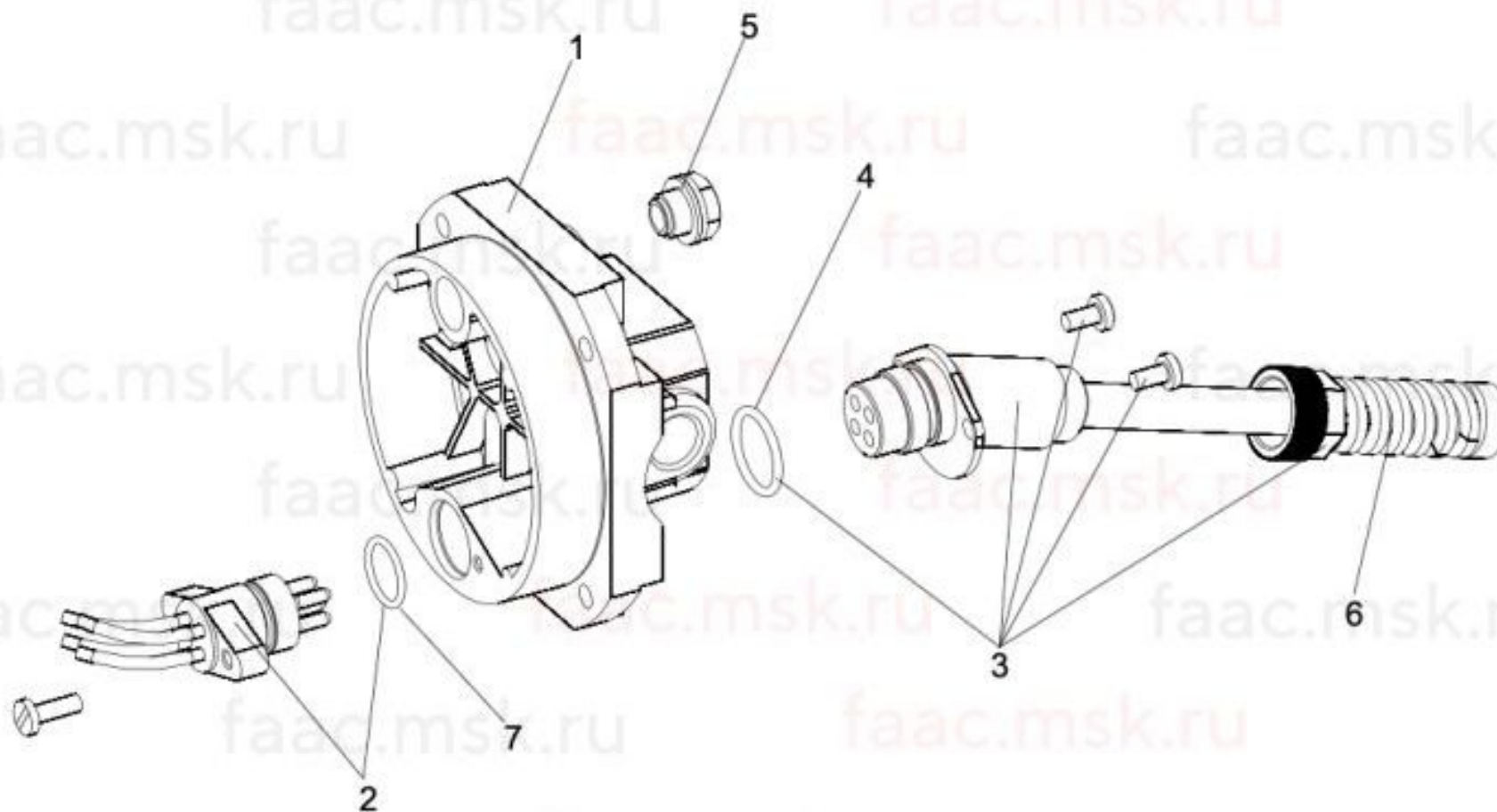


| № | Артикул | Наименование | Кол-во |
|---|---------|--------------------------------------------------------------------------|--------|
| 1 | 4185045 | Рукоятка разблокировки в сборе для приводов FAAC 400, 422 серий | 1 |
| 2 | 7290445 | Рукоятка разблокировки для приводов FAAC 400, 422, 450 серий | 1 |
| 3 | 7090865 | Уплотнительное кольцо OR 41X1,78 (OR 2162) для приводов FAAC 400, 422 | 1 |
| 4 | 7275275 | Крышка замка разблокировки для приводов FAAC 400, 422, 450 серий | 1 |
| 5 | 7131005 | Ключ разблокировки для приводов FAAC 740, 741, 850, 400, 422, 450, 850 | 1 |
| 6 | 490326 | Разблокировка, комплект для приводов FAAC 400, 422 серий | 1 |
| 7 | 7090855 | Уплотнительное кольцо OR 33,05X1,78 (OR 2131) для приводов FAAC 400, 422 | 1 |
| 8 | 7090845 | Уплотнительное кольцо OR 4X2,5(OR 2500400) для приводов FAAC 400, 422 | 3 |

КАТАЛОГ ЗАПАСНЫХ ЧАСТЕЙ С ЧЕРТЕЖАМИ FAAC

ПРИВОД РАСПАШНЫХ ВОРОТ FAAC 422 CVC RED

FAAC



КАТАЛОГ ЗАПАСНЫХ ЧАСТЕЙ С ЧЕРТЕЖАМИ FAAC

ПРИВОД РАСПАШНЫХ ВОРОТ FAAC 422 CVC RED

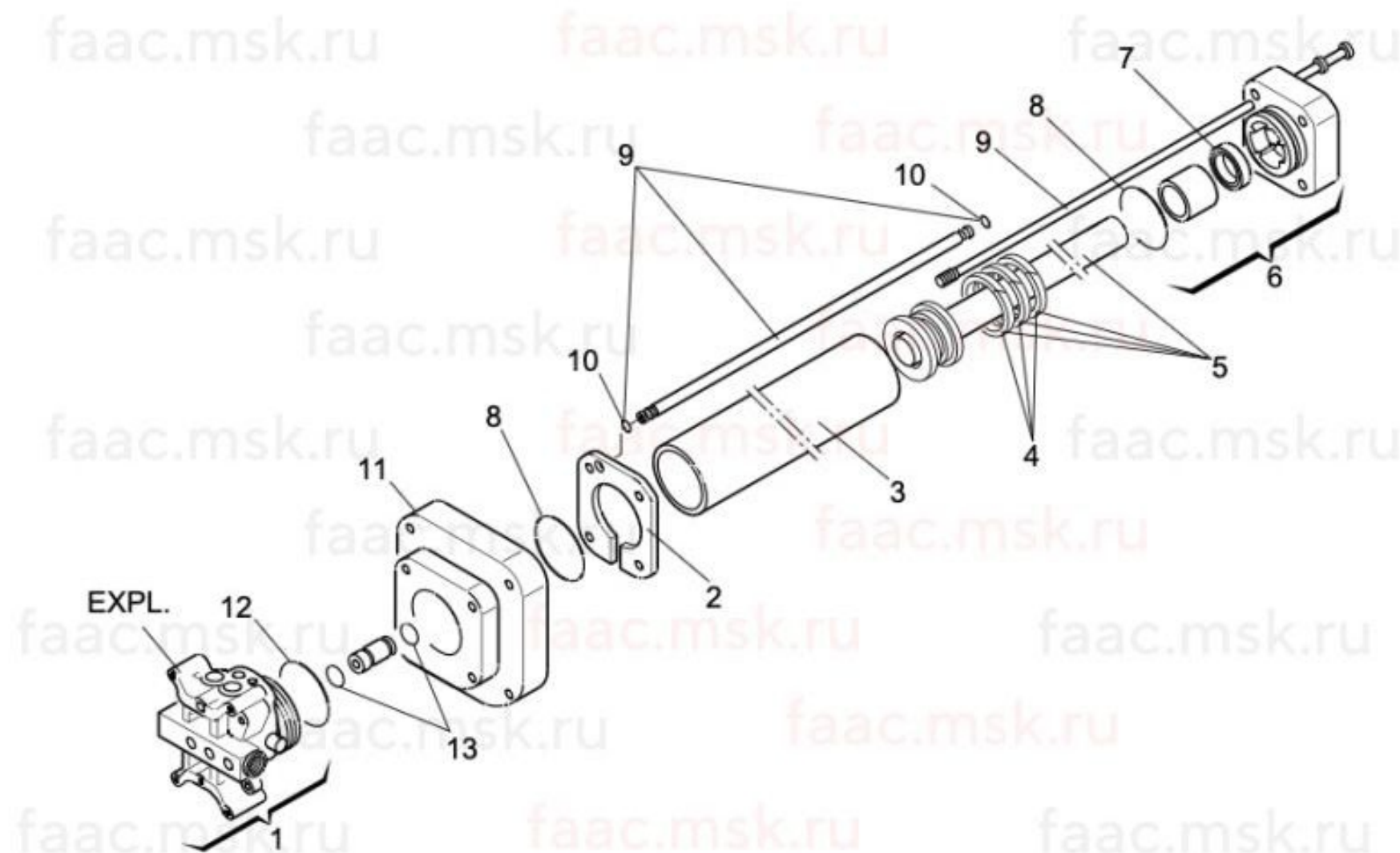


| № | Артикул | Наименование | Кол-во |
|---|------------|-------------------------------------------------------------------|--------|
| 1 | 7171485 | Фланец задний с кабельным вводом для приводов 400, 402, 422 серий | 1 |
| 2 | 417010 | Кабель электромотора для приводов 400, 402, 422 серий | 1 |
| 3 | 4284065 | Кабель питания с разъемом для приводов 400, 402, 422 серий | 1 |
| 4 | 7090290015 | Уплотнительное кольцо 15,6X1,78 для приводов FAAC 402 серии | 1 |
| 5 | 7110015 | Заглушка для приводов FAAC 746, 844, 400, 402, 422, 560 серий | 1 |
| 6 | 7109135 | Микровыключатель с рычагом для приводов 400, 402, 422 серий | 1 |
| 7 | 7090080025 | Прокладка 11.91X2.62 для приводов FAAC 400 серий | 1 |

КАТАЛОГ ЗАПАСНЫХ ЧАСТЕЙ С ЧЕРТЕЖАМИ FAAC

ПРИВОД РАСПАШНЫХ ВОРОТ FAAC 422 CVC RED

FAAC



КАТАЛОГ ЗАПАСНЫХ ЧАСТЕЙ С ЧЕРТЕЖАМИ FAAC

ПРИВОД РАСПАШНЫХ ВОРОТ FAAC 422 CBC PED

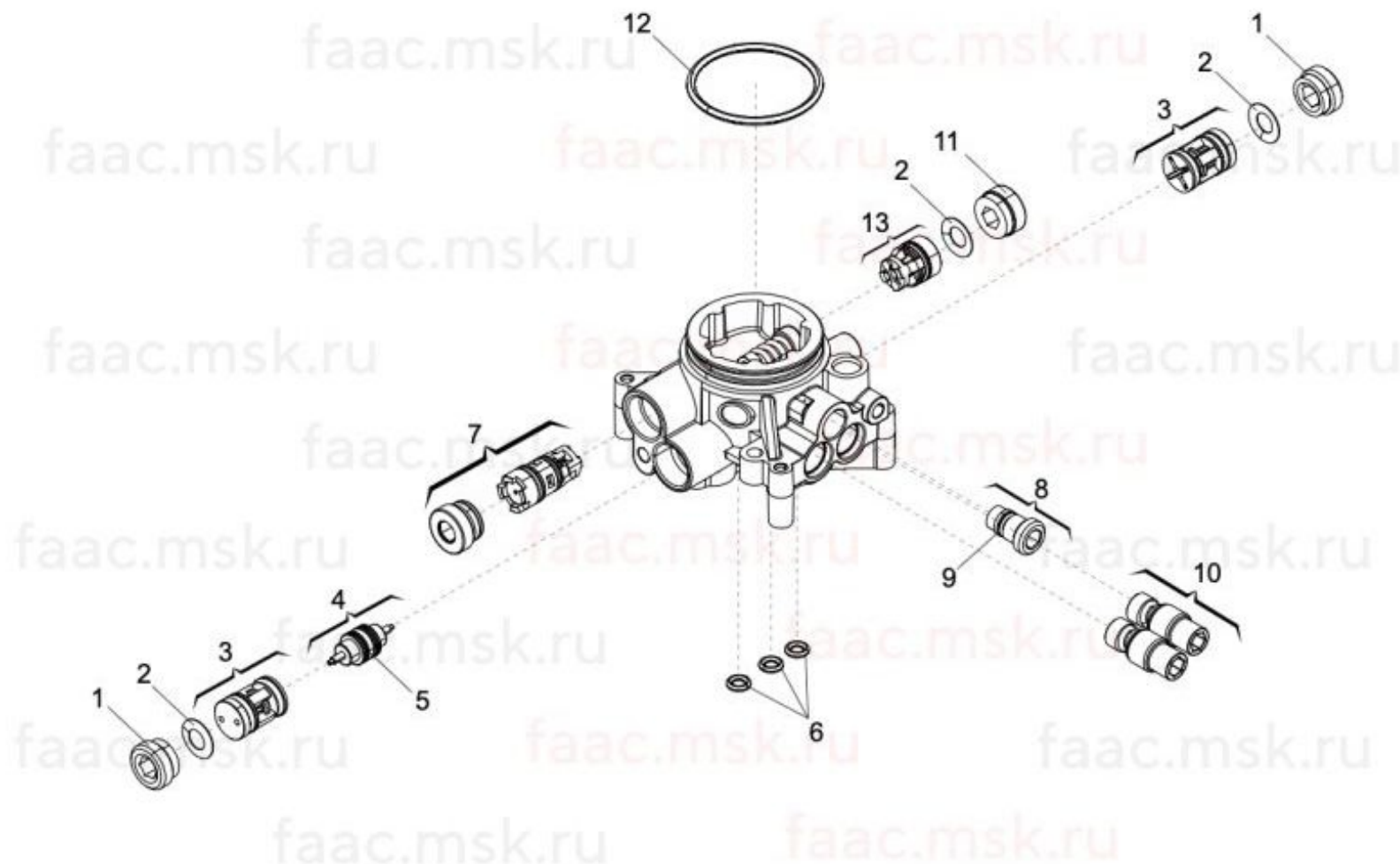


| № | Артикул | Наименование | Кол-во |
|----|------------|-----------------------------------------------------------------------|--------|
| 1 | 4994645 | Блок клапанный для приводов FAAC 400 CBC серий | 1 |
| 2 | 63003304 | Комплект аксессуаров для кожуха привода распашных ворот FAAC 402/422 | 1 |
| 3 | 7366065 | Цилиндр поршня для приводов FAAC 402, 422 PED серий | 1 |
| 4 | 7095035 | Сальник 709503/К для приводов FAAC 402, 422 серий | 1 |
| 5 | 4350095 | Поршень для приводов FAAC 422 PED серии | 1 |
| 6 | 4994165 | Фланец передний для приводов FAAC 402, 422 серий | 1 |
| 7 | 63000655 | Кольцо уплотнительное штока для приводов FAAC 402, 422 серий | 1 |
| 8 | 7090350025 | Кольцо уплотнительное 34,6x2,62 для приводов FAAC 402, 450 серии и | 2 |
| 9 | 63003293 | Масляная трубка и тяги для привода FAAC 422 PED | 1 |
| 10 | 7090635 | Кольца уплотнительные перепускной трубки для приводов FAAC 402, 422 | 2 |
| 11 | 499449 | Фланец передний гидростанции для приводов FAAC 422 серии | 1 |
| 12 | 63000148 | Уплотнительное кольцо 2,62X39,34 NB70 для шлагбаума B680H | 1 |
| 13 | 7090280015 | Кольцо уплотнительное 5.28X1.78 для приводов FAAC 400, 422, 450 серий | 2 |

КАТАЛОГ ЗАПАСНЫХ ЧАСТЕЙ С ЧЕРТЕЖАМИ FAAC

ПРИВОД РАСПАШНЫХ ВОРОТ FAAC 422 CVC RED

FAAC



КАТАЛОГ ЗАПАСНЫХ ЧАСТЕЙ С ЧЕРТЕЖАМИ FAAC

ПРИВОД РАСПАШНЫХ ВОРОТ FAAC 422 CVC RED



| № | Артикул | Наименование | Кол-во |
|----|------------|---------------------------------------------------------------------------|--------|
| 1 | 7049005 | Заглушка клапанов гидроблока для приводов FAAC 400, 402, 422 серий и | 1 |
| 2 | 63000577 | Уплотнительное кольцо для шлагбаумов FAAC серии 615, 620, 640, B680 | 2 |
| 3 | 4404085 | Клапан запорный для приводов FAAC 400, 402, 422, 450 серий и шлагбаума | 1 |
| 4 | 4180285 | Игла стопорного клапана для приводов FAAC 400, 402, 422 серий и шлагбаума | 1 |
| 5 | 7090300015 | Уплотнение комплект OR 7.66X1.78 90 SHORE для приводов FAAC 400, 402, | 1 |
| 6 | 7090010015 | Комплект уплотнений OR 4.48X1.78 (2018) для приводов FAAC 400, 402, 422, | 3 |
| 7 | 4404095 | Клапан всасывающий для приводов FAAC 400, 422, 450 серий | 1 |
| 8 | 4180195 | Клапан разблокировки для приводов FAAC 400, 422 серий | 1 |
| 9 | 7090280015 | Кольцо уплотнительное 5.28X1.78 для приводов FAAC 400, 422, 450 серий | 1 |
| 10 | 4180415 | Клапан By-Pass алюминиевый колпачек для приводов FAAC 400, 422 серий | 2 |
| 11 | 7049135 | Гайка всасывающего клапана для приводов FAAC 400, 402, 422 серий и | 1 |
| 12 | 63000148 | Уплотнительное кольцо 2,62X39,34 NB70 для шлагбаума B680H | 1 |
| 13 | 4404065 | Клапан всасывающий с пружиной для приводов 400, 402, 422, 450 серий и | 1 |
| 14 | 4180205 | Клапан запорный для приводов FAAC 402 серии | 1 |